

AIDE A L'UTILISATION DE **GIMP PACK MODE** en salle multimédia (Aurigée)

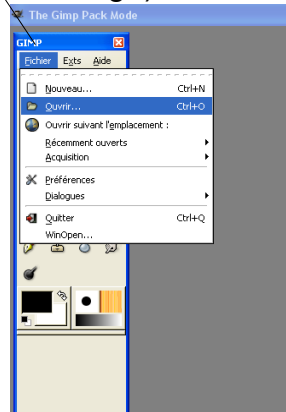
Notion traitée : **La couleur expressive et symbolique**

Classe : **6ème**

Demande : **Modifier les couleurs pour exprimer une idée différente du portrait de départ.**

Ouvrir Gimp Mode dans le dossier *salle multimédia* ► *arts plastiques* ► *Gimp 2.2.10*

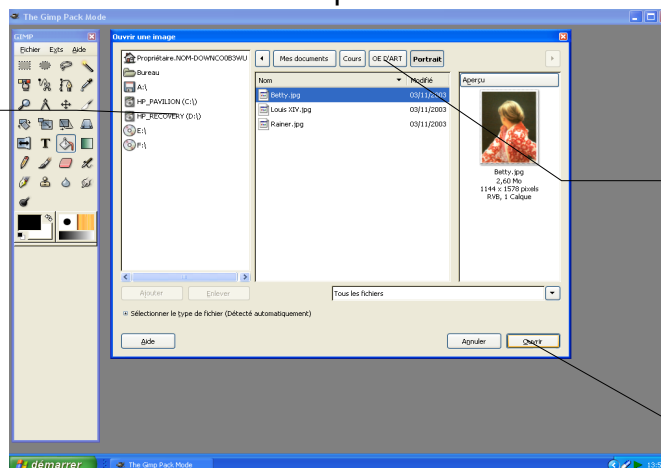
Le plan de travail apparaît dans une fenêtre à fond gris et le plus important à gauche : LA BOITE A OUTIL. Si on la ferme (croix rouge), on ferme tout le logiciel Gimp.



Pour **aller chercher votre image**

cliquer sur *fichier* ► *ouvrir* ► et chercher l'emplacement de votre fichier image .

Dans S / Espace commun ► artpla
► couleur joyonde
► joyonde



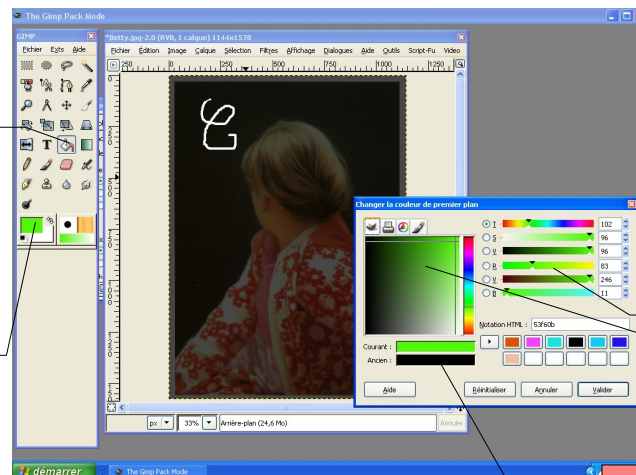
Pour revenir au dossier d'avant

Ouvrir

L'image apparaît dans une nouvelle fenêtre. Ici, elle a été noircie entièrement avec l'outil Pot de peinture et une transparence

Pot de peinture qui peint toute une zone choisie ou une zone d'une couleur identique si on ne sélectionne rien

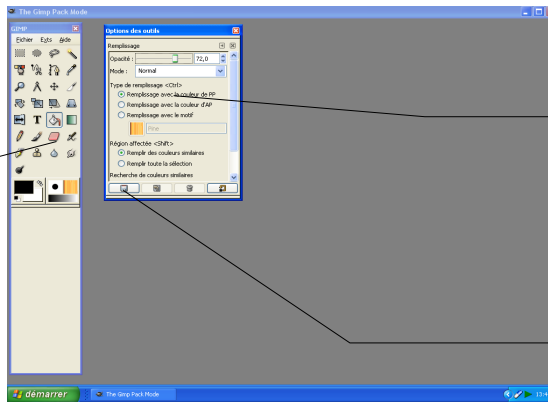
Pour **choisir vos couleurs** de premier plan, cliquer ici



Faire glisser les curseurs et valider quand cela vous va

Ancienne couleur en haut
nouvelle couleur en dessous

En double-cliquant sur n'importe quel outil, on ouvre la boîte de ses **options**, ici celle du pot de peinture

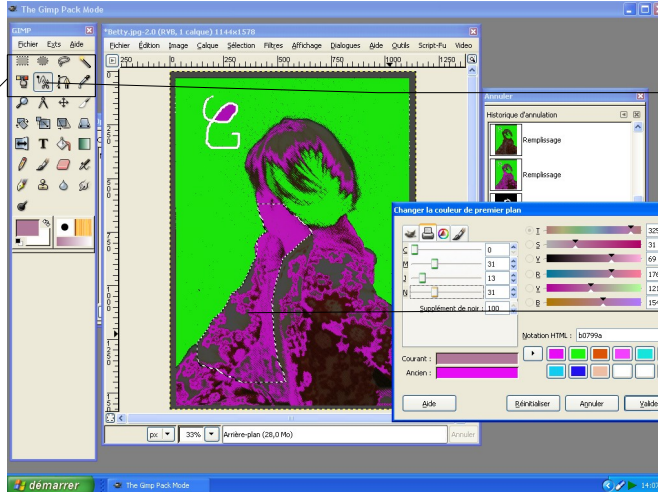


Pour modifier la **transparence** d'une couleur, faire glisser le curseur

Choisir le type de remplissage que l'on veut : une sélection ou une zone de même couleur

Pour changer la **luminosité** ou le **contraste**, ou **modifier les couleurs une à une**, aller dans **Outils** ► **Outils de couleurs** ► **Luminosité contraste** ou les autres outils

Les outils pour **sélectionner** une zone que l'on veut travailler

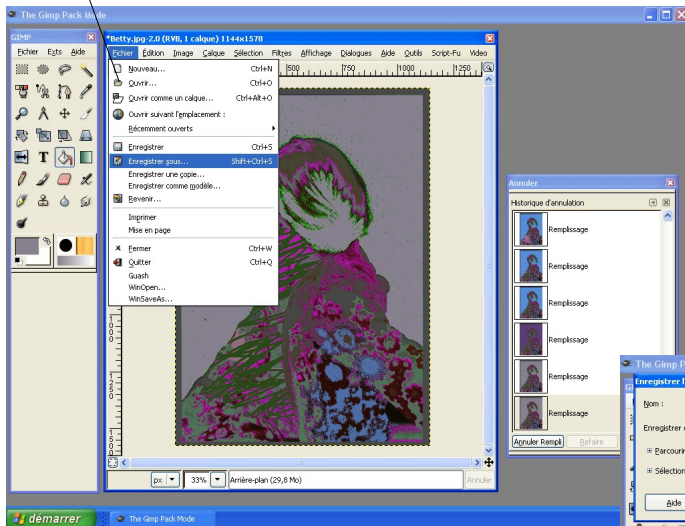


Pour sélectionner une zone précise à modifier, choisir les **ciseaux intelligents**

Faire tout le tour, revenir au point de départ et cliquer au centre. Les **pointillés** clignotent donc la zone est active

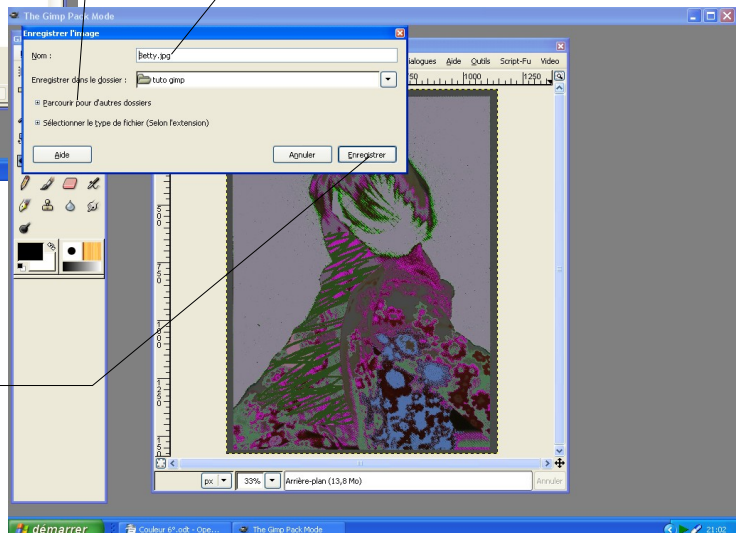
IMPORTANT !!!

Il s'agit maintenant d'**enregistrer votre travail** au bon endroit et avec le bon nom : faites **Fichier** dans la fenêtre de l'image ► **Enregistrer sous** ► changer le nom et le dossier.



Sur la croix Parcourir les **dossiers** retrouvez : S / Espace Commun ► Artpla ► Couleur Joconde ► (votre classe)

Appellez votre fichier **(votre nom) couleur.jpg**



Valider et exporter s'il le faut

C'EST FINI !